

Ford



numer kat.	ilość w opakowaniu	marka/model	zastosowanie	mocowanie odpowiadające następującemu numerowi OEM
10450	10	różne modele,	tapicerka, tapicerka drzwi, spinka o 6,4	
10460	10	różne modele,	uszczelka pokrywy silnika, spinka o 4,8	
14202	10	różne modele,	wiele zastosowań, blaszka montażowa 16,2 x 25 na wkręt 6,3	
15041	10	Fiesta 76→89, Escort 81→86,	tapicerka, nit o 2,3	1571349
15253	10	Fiesta 76→89, Cougar, Escort 81→01, Mondeo 96→00, Ka 97→07, Puma 97→01,	reflektory, atrapa, osprzęt zderzaka (Mondeo), kostka 12 x 10,8 na wkręt 4,7	6078784
15257	10	Fiesta 76→89, Escort 90→01, Focus 98→04, Scorpio, Ka 97→07, Mondeo 92→00, Sierra, Transit 00→06, Puma,	wiele zastosowań, kostka montażowa 6,6 x 7,2 na wkręt 3,8 wiele zastosowań, kostka montażowa 6,6 x 7,2 na wkręt 3,8	6695013
16033	25	różne modele,	wiele zastosowań, blaszka montażowa 11 x 16,5 na wkręt 2,8	
16034	25	różne modele,	wiele zastosowań, blaszka montażowa 11,2 x 24 na wkręt 3,3	
16035	25	Escort 81→86, Fiesta 76→89, Sierra 82→86, Ka 97→07,	wiele zastosowań, blaszka montażowa 12 x 19,9 na wkręt 3,5	1450293
16100	10	różne modele,	wiele zastosowań, blaszka montażowa 14,7 x 23,3 z gwintem metrycznym M5,	
16308	10	różne modele,	wiele zastosowań, blaszka montażowa 15,2 x 23,6 z gwintem metrycznym M6,	
16309	10	różne modele,	wiele zastosowań, blaszka montażowa 15,5 x 25 na wkręt 5,2	
40523Z	10	różne modele,	wiele zastosowań, wkręt 4,8 x 16	
40526Z	10	różne modele,	wiele zastosowań, wkręt 4,8 x 19	
41269Z	10	Fiesta 76→89, Escort 86→90,	listwy progowe zewnętrzne, nit o 4,9	1647309
45099	10	różne modele,	wiele zastosowań, wkręt 5,5 x 19	
45168	10	różne modele,	wiele zastosowań, wkręt 6,3 x 19	
55107Z	10	Ka 97→07, Fiesta, Fusion 02→12, Transit 00→06,	nakładki zderzaków, nit czarny o 5,7	1071415
55127Z	10	Ka 97→07,	nakładki zderzaków, poszerzenia błotników, spinka w otwór o 8,5	1038008
57154	25	różne modele,	wiele zastosowań, kostka montażowa 7,2 x 7,2 na wkręt 3	
57280Z	10	różne modele,	wiele zastosowań, kostka montażowa 10,3 x 9	
58211Z	10	Fiesta 95→02, Fiesta, Fusion 02→12, Cougar, Focus 98→04, Puma,	nadkola, osłony pod podwoziem, osprzęt w komorze silnika, kolek rozporowy o 7 nadkola, osłony pod podwoziem, osprzęt w komorze silnika,	1007932

Ford



numer kat.	ilość w opakowaniu	marka/model	zastosowanie	mocowanie odpowiadające następującemu numerowi OEM
59109Z	10	Fiesta 95→02, Escort 90→01, Puma,	nadkola, spinka 19,9 x 20 na wkręt 3,8	6185845
60001S	10	różne modele,	wiele zastosowań, kolek rozporowy w otwór ø 8	
600411	10	różne modele,	wiele zastosowań, nit montażowy plastikowy ø 6	
60117	10	Fiesta 89→96, 95→02, Granada, Scorpio, Transit,	podsufitka, kolek rozporowy w otwór ø 8	1660053
60118	10	Fiesta 89→96, 95→02, Granada, Scorpio, Transit,	podsufitka, kolek rozporowy w otwór ø 10	1660053
60120	10	Fiesta 89→96, 95→02, Granada, Scorpio, Transit,	podsufitka, kolek rozporowy w otwór ø 8	1660053
60121	10	Fiesta 89→96, 95→02, Granada, Scorpio, Transit,	podsufitka, kolek rozporowy w otwór ø 10	1660053
80102	10	Probe 92→97,	slupki, tapicerka, osłony plastikowe tapicerki, kolek rozporowy ø 6	3827866
80103	10	Probe 92→97,	slupki, tapicerka, osłony plastikowe tapicerki, kolek rozporowy ø 6	3893097
A12301	10	różne modele,	tapicerka, tapicerka drzwi, spinka w otwór ø 8	
A12301S	10	różne modele,	tapicerka, tapicerka drzwi, spinka w otwór ø 8	
A13011	25	różne modele,	wiele zastosowań, kolek rozporowy w otwór ø 8	
A14181	10	Fiesta 76→89, Sierra 87→93,	tapicerka, tapicerka drzwi, spinka w otwór ø 8	6099812
A14424	25	Fiesta 76→89, Escort 81→90, Granada, Scorpio, Sierra,	tapicerka, tapicerka drzwi, spinka w otwór ø 8	6117693
A14545	25	Fiesta 95→02, Transit 94→00,	tapicerka, tapicerka drzwi, spinka jasnoszara w otwór ø 8	1018433
A14545C	25	Escort 95→01, Transit,	tapicerka, tapicerka drzwi, spinka czarna w otwór ø 8	6725950
A14545N	25	Transit, Courier,	tapicerka, tapicerka drzwi, spinka ciemnoniebieska w otwór ø 8	1018433
A14545S	25	Fiesta 95→02, Transit 94→00,	tapicerka, tapicerka drzwi, spinka ciemnoszara w otwór ø 8	1018434
A15266	10	Fiesta, Escort,	nadkola, kolek rozporowy w otwór ø 11	
A15440	10	Fiesta 95→02, Ka 97→07, Puma,	tapicerka, spinka ø 5	1020732
A15749	10	wszystkie modele,	wyciszenie pokrywy silnika, inne wyciszenia, spinka ø 8,9	6448410 6678518
A16178	10	Escort 81→86, Transit,	tapicerka drzwi, tapicerka, spinka w otwór ø 8	6177722
A17016	10	Escort 90→01, Fiesta 89→96, Fiesta 95→02,	podsufitka, spinka w otwór ø 4	1003521
A81113	10	Escort 86→01, Fiesta 89→96, 95→02, Ka 97→07,	tapicerka, tapicerka drzwi, spinka w otwór ø 8	
A82020	10	Escort 95→01, Mondeo 92→00, 00→07, Cougar, Puma,	nakładki zderzaków, osłona pod komorą silnika, kostka na wkręt 4,2 osłona pod komorą silnika, podszybie czołowe (Puma), kostka 8 x 10	1019377

Ford



numer kat.	ilość w opakowaniu	marka/model	zastosowanie	mocowanie odpowiadające następującemu numerowi OEM
B11146	10	Explorer 92→00,	tapicerka drzwi, tapicerka, spinka w otwór \varnothing 6	3939327
B22101	10	różne modele,	tapicerka drzwi, tapicerka, spinka w otwór \varnothing 7	
B22186	10	różne modele,	tapicerka drzwi, tapicerka, spinka w otwór \varnothing 7	
B22199	10	różne modele,	tapicerka drzwi, tapicerka, spinka w otwór \varnothing 7,5	
B22635	10	różne modele,	wyciszenie pokrywy silnika, spinka \varnothing 9,5	
B23168	10	Fiesta, Fusion 02→12,	plastiki przy regulacji lusterek bocznych, spinka w otwór \varnothing 5,5	1214485
B23171	10	Focus C-MAX 03→,	nakładki progowe wewnętrzne, spinka w otwór \varnothing 8,5	1232493
B25539	10	Escort, Orion,	obicia foteli, wiele zastosowań, spinka w otwór \varnothing 6,5	1618747
B26963	10	różne modele,	wiele zastosowań, nakrętka plastikowa na \varnothing 5	6634877
C10029	5	Transit 00→06,	listwa szyby czołowej, spinka 10,4 x 8	4494056
C10030	5	Transit 00→06,	listwa szyby czołowej, spinka 10,4 x 8	4069906
C10054	10	wszystkie modele,	mocowanie przewodów różnych instalacji,	6758612
C10081	10	Focus 98→04,	osłony plastikowe tapicerki drzwi, spinka w otwór \varnothing 8	1070107
C10100	10	Transit 00→06,	podsuftka, kolek rozporowy \varnothing 7	
C10101	10	Transit 00→06,	podsuftka, kolek rozporowy \varnothing 7	
C10102	10	Escort 86→01, Fiesta 89→96, 95→02, Granada, Scorpio, Ka, Sierra, Mondeo 92→96, Mondeo 96→00, Mondeo 00→07,	osprzęt w komorze silnika, nadkola, listwy progowe, osprzęt w komorze silnika, nadkola, nadkola, atrapa, podszybie czołowe, nadkola, podszybie czołowe, osłony pod silnikiem, kostka 8 x 10 na wkręt 4,2	6150260
C30016	2	Escort, Fiesta 89→96, Granada, Scorpio, Sierra, Transit, Cougar, Ka, Mondeo 92→96, Transit 94 →00,	mocowanie podpory pokrywy silnika, spinka 6,7 x 6,7 mocowanie podpory pokrywy silnika,	1629999 6870622
C30023	10	Escort 90→01, Focus 98→04, Mondeo 90→00, Cougar, Scorpio, Puma,	zaślepka mocowania podszybia szyby czołowej, spinka \varnothing 12,9 zaślepka mocowania podszybia szyby czołowej,	6781550
C30812	10	Sierra 82→86, Transit 91→ 00, Fiesta, Mondeo,	podszybie czołowe, osłony plastikowe przy lusterkach zewnętrznych,	6114021
C30847	10	Galaxy,	tapicerka drzwi, tapicerka, spinka w otwór \varnothing 8	1008068
C40264	5	C-MAX 03→10, Focus 04→10,, Kuga 12→, C-MAX 03→10, Focus 04→10,	tapicerka drzwi, spinka w otwór \varnothing 7,5 tapicerka kłapy tylnej,	
C50844	10	Galaxy,	uszczelki drzwi, spinka z tulejką \varnothing 5	

Ford



numer kat.	ilość w opakowaniu	marka/model	zastosowanie	mocowanie odpowiadające następującemu numerowi OEM
C50850	1	Focus 98→04,	plastik mechanizmu podnośnika szyb, drzwi tylne lewe,	
C50851	1	Focus 98→04,	plastik jednej z prowadnic podnośnika szyby bocznej, drzwi przednich obie strony,	
C50865	1	Fiesta 02→07,	plastik jednej z prowadnic podnośnika szyby bocznej, drzwi przednie, obie strony (druga prowadnica C50866),	
C50866	1	Fiesta 02→07,	plastik jednej z prowadnic podnośnika szyby bocznej, drzwi przednie, obie strony (druga prowadnica C50865),	
C50868	10	różne modele,	tapicerka drzwi, spinka w otwór ø 9	
C50873	10	różne modele,	tapicerka drzwi,	
C50875	10	różne modele,	podszufitka, tapicerka,	
C50877	10	Transit, Focus,	nakładki,	1355091
C50886	1	Galaxy,	plastik podnośnika szyby bocznej, prowadnica prawa,	
C50887	1	Galaxy,	plastik podnośnika szyby bocznej, prowadnica lewa,	
C60106	10	Mondeo 96→00, Escort,	listwy progowe, spinka w otwór ø 5	1042065
C60109	5	Focus 98→04,	podszycie czołowe,	1106903

Ford



numer kat.	ilość w opakowaniu	marka/model	zastosowanie	mocowanie odpowiadające następującemu numerowi OEM
C60339	10	Fiesta 02→07, 08→, Focus 98→04, Transit 00→06, 06→,	nadkola, kolek rozporowy w otwór ϕ 8	1028521
C60354	5	Galaxy,	podszycie czołowe,	
C60362	10	różne modele,	nadkola, elementy podwozia i osłon,	6145601
C60433	5	Galaxy,	podsuftka w przedniej i tylnej części,	
C60581	5	Galaxy,	osłona pod silnikiem, łącznik gumowo-metalowy na śrubie M6,	
C60683	1	Focus 10→,	wspornik nakładki zderzaka przedniego, prawy,	1718730
C60684	1	Focus 10→,	wspornik nakładki zderzaka przedniego, lewy,	1718731
C70149	10	C-MAX 11→, Focus 10→, Kuga 12→, Transit 14→, Galaxy, Mondeo 07→14, 14→, Mondeo 14→, Transit 14→, Focus 10→, Mondeo 07→14,	mocowanie filtra powietrza, kolek rozporowy ϕ 6,5 nadkola, osprzęt w komorze silnika, chłapacze, atrapa,	4855809 W713610S300
C70150	10	Transit/Tourneo Connect,	nadkola, spinka w otwór ϕ 11,5	2T14V35312AB
C70151	5	różne modele,	tapicerka, spinka ϕ 7,3	1W6Z238A90AA
C70153	10	Fiesta 02→07, C-MAX 07→, Fiesta 13→, Focus 98→04, 04→10, 10→, Kuga 12→, Mondeo 01→07, Transit 01→,	wyciszenia w komorze silnika, nadkola, nadkola,	W703505S442 W703505S439
C70181	10	różne modele,	chłapacze, wiele zastosowań, spinka ϕ 7,6	
C70182	5	C-MAX 03→10, Focus 04→10,	tapicerka drzwi,	1257376 W709004S300
C70183	10	Mondeo 14→, Mustang 15→,	blotniki, nadkola, nakładka zderzaka przedniego, kolek rozporowy ϕ 7 osłona akumulatora,	W716510S300

Ford



C70243



C70244



C70249



C70250

numer kat.	ilość w opakowaniu	marka/model	zastosowanie	mocowanie odpowiadające następującemu numerowi OEM
C70243	1 komplet	Fiesta 08→12,	zestaw naprawczy reflektora lewego,	
C70244	1 komplet	Fiesta 08→12,	zestaw naprawczy reflektora prawego,	
C70249	1 komplet	Fiesta 13→,	zestaw naprawczy reflektora lewego,	
C70250	1 komplet	Fiesta 13→,	zestaw naprawczy reflektora prawego,	

Ford



C70251



C70252



C70304



C70338



C70339



C70340



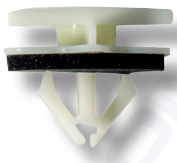
C70341



C70342

numer kat.	ilość w opakowaniu	marka/model	zastosowanie	mocowanie odpowiadające następującemu numerowi OEM
C70251	1 komplet	Focus 10→,	zestaw naprawczy reflektora lewego,	
C70252	1 komplet	Focus 10→,	zestaw naprawczy reflektora prawego,	
C70304	10	B-MAX, C-MAX 15→, Courier, Focus 10→, Kuga 12→, Mondeo 14→, S-MAX 15→, Transit 14→, Transit/Tourneo Connect, S-MAX 15→,	tapicerka drzwi, spinka o 9,6 tapicerka drzwi, słupki,	4831516 W713297S300
C70338	5	Kuga 12→,	nadkola, spinka w otwór o 7	4911148 W708633S300
C70339	10	Cougar, C-MAX 15→, Escort 81→89, 90→01, Fiesta 89→95, 95→02, Fiesta/Fusion 01→, Mondeo 92→96, 01→07, Puma 97→01, Scorpio, Sierra, C-MAX 15→, Focus 04→10, 10→, Mondeo 01→07, Transit/Tourneo Connect, Mondeo 96→00, Mustang 15→,	instalacja spryskiwaczy szyb, kostka 9,5 x 9,5 na wkręt 6,3 instalacja spryskiwaczy szyb, instalacja spryskiwaczy szyb, wspornik zderzaka przedniego, wspornik zderzaka przedniego, nakładka zderzaka przedniego, listwy progowe zewnętrzne,	6549354 90BG 17K657AA
C70340	5	Mustang 15→,	nadkola, kolek rozporowy w otwór o 6,5	4943984 W706092S300
C70341	5	Edge,	nakładka zderzaka tylnego, kolek rozporowy w otwór o 8	W710250S300
C70342	10	Transit 14→,	listwy boczne i listwy błotników,	5255437 W716507S300

Ford



C70512



C70578



C70587



C70588



C70594



C70595



C70602



C70616



C70617



C70618



C70619



C70626



C70627

numer kat.	ilość w opakowaniu	marka/model	zastosowanie	mocowanie odpowiadające następującemu numerowi OEM
C70512	5	Mustang 05→12,	listwy progowe,	W710528S300
C70578	10	B-MAX, Ecosport, Fiesta 08→, Ka+, Transit 14→,	nadkola, kolek rozporowy w otwór ø 8	1738233 AA6116K194AA
C70587	10	Edge, Fiesta 13→, Kuga 12→19, Mustang 15→, S-MAX 15→,	listwy progowe zewnętrzne,	5264089 W716351S300 W716352S300
C70588	10	różne modele,	wiele zastosowań, spinka w otwór ø 7	N807154-S
C70594	5	B-MAX, C-MAX 15→, Fiesta 13→, Kuga 12→19, Focus 10→18, Ka 97→07, Ka+, Mondeo 14→, Transit 14→, Transit/Tourneo Connect,	nakrętka koła, M12 x 1,5, na klucz 19 nakrętka koła, nakrętka koła,	5114407 ACPA1012DXA
C70595	5	Edge, Mustang 15→, S-MAX 15→,	nakrętka koła, M14 x 1,5, na klucz 21	5275544 ACPA1012JXA
C70602	10	różne modele,	wiele zastosowań, spinka w otwór ø 7,5	N802734-S
C70616	10	Focus 10→18,	listwy progowe zewnętrzne, spinka w otwór ø 9	1692599 W790225S900
C70617	10	B-MAX, C-MAX 11→15, 15→, Focus 10→18, S-MAX 15→,	listwy progowe zewnętrzne, spinka w otwór ø 9	1683812 W715364S300
C70618	10	C-MAX 11→15, 15→,	tapicerka drzwi, spinka w otwór ø 8	5179085 W716094S300
C70619	5	Ecosport (po liftingu), Ka+, Kuga 12→19, Mondeo 14→, S-MAX 15→,	listwy progowe zewnętrzne, listwy progowe zewnętrzne,	5234172 W716350S300
C70626	10	C-MAX 03→10, Edge, Fiesta 17→, Focus 04→10, 10→18, Galaxy, Kuga 08→12, Mondeo 07→14, 14→, S-MAX 15→, Transit/Tourneo Connect,	wyciszenie pokrywy silnika, wyciszenie pokrywy silnika, wyciszenie pokrywy silnika,	1251866 W709688S300
C70627	5	C-MAX 03→10, Focus 04→10, Galaxy, Kuga 08→12, Mondeo 07→14,	mechanizm zamykania drzwi, spinka w otwór ø 10 mechanizm zamykania drzwi,	1360385 3M5128774BB

Ford



C70659



C70668



C70669



C70670



C70671

numer kat.	ilość w opakowaniu	marka/model	zastosowanie	mocowanie odpowiadające następującemu numerowi OEM
C70659	10	B-MAX, C-MAX 11→, 15→, Fiesta 13→, 17→, Focus 10→18, Kuga 08→12, Transit/Tourneo Connect, Mondeo 07→14, Transit 14→, B-MAX, Kuga 08→12, Transit/Tourneo Connect,	listwy progowe zewnętrzne, kolek rozporowy w otwór o 8 listwy progowe zewnętrzne, nakładka zderzaka przedniego, osprzęt w komorze silnika, tapicerka drzwi przesuwnych, izolacje, tapicerka drzwi, listwa błotnika przedniego, chlapacze,	W711712S300 1429935
C70668	10	różne modele,	wiele zastosowań, kolek rozporowy w otwór o 10,5	W712665S300
C70669	10	różne modele,	wyciszenie pokrywy silnika, spinka w otwór o 6,5	N803387S300
C70670	10	różne modele,	wiele zastosowań, spinka w otwór o 6,5	N806113-S
C70671	10	B-MAX, C-MAX 03→10, Focus 04→10, Mondeo 96→00, 07→14, S-MAX 06→15, C-MAX 11→, 15→, Focus 10→15, Transit/Tourneo Connect, Focus 14→18, Mondeo 00→07, Focus 04→10 (po liftingu), Mondeo 07→14, S-MAX 06→15, Focus 14→18, Mondeo 07→14, S-MAX 06→15, C-MAX 03→10, Kuga 08→12, Fiesta/Fusion 01→, Mondeo 07→14, B-MAX, Explorer 11→19, Focus 10→15,	nakładka zderzaka przedniego, nakładka zderzaka przedniego, blaszka montażowa 18,5 x 14,9, na wkręt 4,8 podszybie czołowe, nadkola, osłona pod silnikiem, dolna osłona przy zderzaku przednim, nadkola, podszybie czołowe, mocowanie reflektorów, wspornik zderzaka tylnego, nakładka zderzaka tylnego, chlapacze,	1747951 W715835S300 1069428 W702889S300

Ford



C70745



C70746



C70747



C70748

numer kat.	ilość w opakowaniu	marka/model	zastosowanie	mocowanie odpowiadające następującemu numerowi OEM
C70745	1 komplet	Transit Courier 14→,	zestaw naprawczy reflektora lewego,	
C70746	1 komplet	Transit Courier 14→,	zestaw naprawczy reflektora prawego,	
C70747	1 komplet	Focus 07→11,	zestaw naprawczy reflektora lewego,	
C70748	1 komplet	Focus 07→11,	zestaw naprawczy reflektora prawego,	

Ford



C70795



C70819



C70820



C70821



C70840



C70841

numer kat.	ilość w opakowaniu	marka/model	zastosowanie	mocowanie odpowiadające następującemu numerowi OEM
C70795	10	Fiesta 13→, Focus 14→, Galaxy, Kuga 08→12, Mondeo 07→14, S-MAX 06→15, Fiesta 08→12, Focus 10→15, Transit/Tourneo Connect,	tapicerka bagażnika, słupki, tapicerka bagażnika, deska rozdzielcza, tapicerka bagażnika,	1430815 W712474S439
C70819	1	Edge II (przed liftingiem), F-150 15→20 (przed liftingiem, silnik 2.7), Mustang 15→ (Shelby GT350),	korek spustowy oleju, korek spustowy oleju,	2011047 BC3Z6730A FT4Z6730A
C70820	1	Bronco 21→, Edge II (po liftingu), F-150 15→20, 20→, Mustang 15→,	korek spustowy oleju, korek spustowy oleju,	2084659 KX6Z6730A KX6Z6730B
C70821	5	Bronco 21→, Explorer 19→, F-150 20→, Mustang 15→, Transit 01→14, Explorer 19→,	wyciszenie pokrywy silnika, nadkola, spinka w otwór o 6,5 izolacje,	4067083 W705002S300
C70840	1 komplet	Focus 18→,	zestaw naprawczy reflektora lewego,	JX7B13A005AA
C70841	1 komplet	Focus 18→,	zestaw naprawczy reflektora prawego,	JX7B13A004AA

Ford



C70842



C70843



C70844



C70845

numer kat.	ilość w opakowaniu	marka/model	zastosowanie	mocowanie odpowiadające następującemu numerowi OEM
C70842	1 komplet	Transit 14→,	zestaw naprawczy reflektora lewego,	
C70843	1 komplet	Transit 14→,	zestaw naprawczy reflektora prawego,	
C70844	1 komplet	Tourneo Custom 13→18,	zestaw naprawczy reflektora lewego,	
C70845	1 komplet	Tourneo Custom 13→18,	zestaw naprawczy reflektora prawego,	

Ford



C70866



C70867



C70855

numer kat.	ilość w opakowaniu	marka/model	zastosowanie	mocowanie odpowiadające następującemu numerowi OEM
C70866	1 komplet	Tourneo Custom 18→22,	zestaw naprawy reflektora lewego,	
C70867	1 komplet	Tourneo Custom 18→22,	zestaw naprawy reflektora prawego,	
C70855	5	F-150 15→20, 20→, Mustang 15→ (po liftingu), Bronco 21→,	słupki, tapicerka,	W715980S439

Ford

